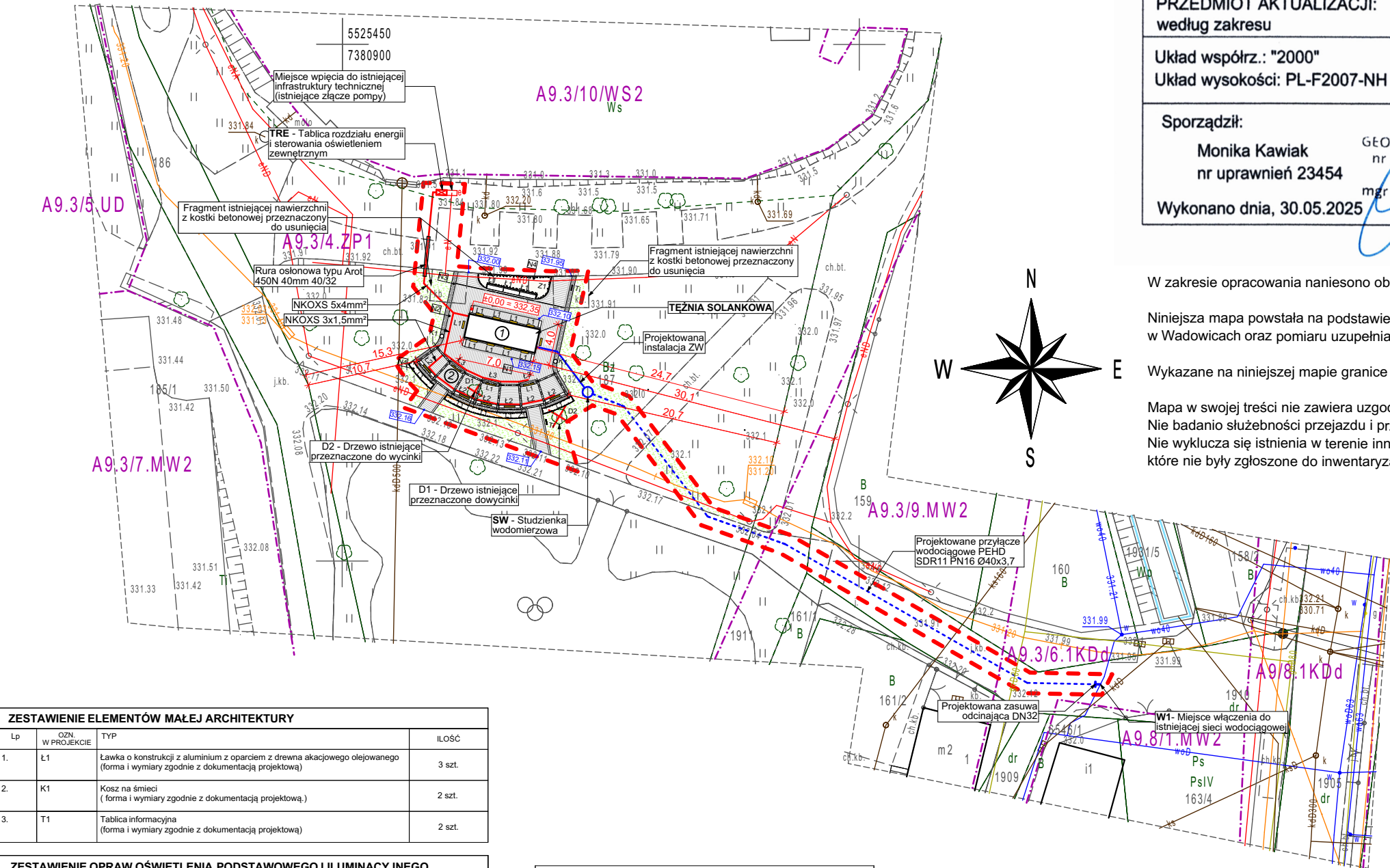


ZESTAWIENIE POWIERZCHNI dla działki nr ewid.: 187		
POWIERZCHNIA DZIAŁKI NR EWID.: 187	11 606 m²	
POWIERZCHNIA TERENU OBJĘTEGO OPRACOWANIEM W RAMACH DZIAŁKI NR EWID.:187	340,3 m²	
POWIERZCHNIA ZABUDOWY		
1. Powierzchnia zabudowy projektowanej łącznie z solankową	28,0 m²	
POWIERZCHNIA ISTNIEJĄCYCH NAWIERZCHNI UTWARDZONYCH		
1. Nawierzchnia istniejąca z kostki betonowej	613,5 m²	
2. Nawierzchnia poliuretanowa	569,1 m²	
3. Nawierzchnia pomostów (moło) z desek drewnianych	140,3 m²	
SUMA	1322,9 m²	
POWIERZCHNIA NAWIERZCHNI BIOLOGICZNE CZYNNYCH ISTNIEJĄCYCH		
1. Tereny zielone	1718,9 m²	
2. Wody powierzchniowe stojące	8397,1 m²	
SUMA	10 116 m²	
POWIERZCHNIA NAWIERZCHNI UTWARDZONYCH PROJEKTOWANYCH		
1. Nawierzchnia z kostki granitowej cięto-łupanej	112,8 m²	
POWIERZCHNIA NAWIERZCHNI BIOLOGICZNE CZYNNYCH PROJEKTOWANYCH		
1. Nawierzchnia zwirowa	15,6 m²	
2. Nawierzchnia z kory ogrodowej	21,2 m²	
SUMA	36,8 m²	

BILANS TERENU			
POWIERZCHNIA DZIAŁKI NR EWID.: 187	11 606 m²	100%	
POWIERZCHNIA ZABUDOWY łącznie z solankową	28,0 m²	0,2%	
POWIERZCHNIA UTWARDZONA	1435,7 m²	12,4%	
POWIERZCHNIA BIOLOGICZNE CZYNNIA	10152 m²	87,4%	



ZESTAWIENIE ELEMENTÓW MAŁEJ ARCHITEKTURY			
Lp	OZN. W PROJEKCIE	TYP	IŁOŚĆ
1.	Ł1	Ławka o konstrukcji z aluminium z oparciem z drewna akacjowego olejowanego (forma i wymiary zgodnie z dokumentacją projektową)	3 szt.
2.	K1	Kosz na śmieci (forma i wymiary zgodnie z dokumentacją projektową)	2 szt.
3.	T1	Tablica informacyjna (forma i wymiary zgodnie z dokumentacją projektową)	2 szt.

ZESTAWIENIE OPRAW OŚWIETLENIA PODSTAWOWEGO I ILUMINACYJNEGO			
Lp	OZN. W PROJEKCIE	TYP	IŁOŚĆ
1.	L1	Oprawa oświetlenia iluminacyjnego LED montowana do konstrukcji łącznie z solankową, 14W	10 szt.
2.	L2	Oprawa oświetlenia iluminacyjnego LED montowana pod ławkami w strefie pergoli. Długość oprawy 1050x16x25mm, 9,6W	8 szt.
3.	L3	Oprawa oświetlenia technicznego	6 szt.

ZESTAWIENIE DRZEW PRZEZNACZONYCH DO WYCINKI			
Lp	OZN. W PROJEKCIE	GATUNEK	IŁOŚĆ
1.	D1	Złotobok pospolity	1 szt.
2.	D2	Złotobok pospolity	1 szt.

ZESTAWIENIE POWIERZCHNI PROJEKTOWANEGO ZAGOSPODAROWANIA TERENU		
1.	Powierzchnia terenu przewidzianego pod inwestycję (objętego opracowaniem)	416,6 m²
2.	Powierzchnia terenu przewidzianego pod inwestycję w ramach działki nr ewid.:187	340,3 m²
3.	Powierzchnia zabudowy projektowanej łącznie z solankową	28,0 m²
4.	Powierzchnia terenu utwardzonego: N1. Nawierzchnia z kostki granitowej cięto-łupanej, kolor szary, format 6-8cm N2. Nawierzchnia z kostki granitowej cięto-łupanej, kolor czarny, format 6-8cm N3. Nawierzchnia zwirowa z grysu, marmur dolomityczny frakcja 8-16mm N4. Nawierzchnia z kory ogrodowej, sosnowej, przekompostowanej N5. Trawnik z roli lub siewu Ob1 - Obrzeże z tworzywa ekologicznego	99,0 m² 13,8 m² 15,6 m² 21,2 m² 93,4 m² 112,9 mb
6.	Koryta odwodnienia liniowego z pokrywą asymetryczną szczelinową	10,85 mb

ZESTAWIENIE POWIERZCHNI ISTNIEJĄCEGO ZAGOSPODAROWANIA TERENU		
1.	Powierzchnia istniejącej nawierzchni z drobnowymiarowej kostki betonowej przeznaczonej do usunięcia	32,4 m²
2.	Istniejące obrzeża betonowe przeznaczone do usunięcia	28,5 mb
3.	Powierzchnia istniejącej nawierzchni z kostki betonowej w ramach odbudowy i przywrócenia istniejących ciągów komunikacyjnych w wyniku budowy projektowanego przyłącza ZW	41,9 m²
4.	Istniejące obrzeża betonowe przeznaczone do usunięcia	28,5 mb

POTWIERDZAM ZA ZGODNOŚĆ KOPII MAPY DO CELÓW PROJEKTOWYCH Z ORYGINAŁEM .  
IDENTYFIKATOR ZGŁOSZENIA PRAC GEODEZYJNYCH: NGK.6640.1.2666.2025

MK Geodezja Monika Kawiak  
Ul. Chełmońskiego 138/11, 31-345 Kraków  
NIP 918-206-56-41, REGON 529094721

NGK.6640.1.2666.2025

## MAPA DO CELÓW PROJEKTOWYCH

SKALA 1:500

SEKCJA: 7.121.06.21.4.1

woj: małopolskie  
powiat: wadowicki  
jedn. ewid.: [121801\_4] Andrychów- miasto  
obręb: 0001 Andrychów  
Działka: 187

PRZEDMIOT AKTUALIZACJI:  
według zakresu

Układ współrz.: "2000"  
Układ wysokości: PL-F2007-NH

Sporządził:

Monika Kawiak  
nr uprawnień 23454

Wykonano dnia, 30.05.2025

GEODETA UPRAWNIONY  
nr świadectwa 23454  
mgr inż. Monika Kawiak

Poświadczam, że niniejszy dokument został opracowany w wyniku prac geodezyjnych i kartograficznych, których rezultaty zawiera operat techniczny pozytywnie zweryfikowany. Jednocześnie informuję, że jestem świadoma odpowiedzialności karnej za złożenie fałszywego oświadczenia

Identyfikator zgłoszenia prac geodezyjnych NGK.6640.1.2666.2025

Organ prowadzący państwowy zasób geodezyjny i kartograficzny Starosta Wadowicki

Wykonawca prac geodezyjnych MK Geodezja Monika Kawiak  
Ul. Chełmońskiego 138/11  
31-348 Kraków

Nr oraz data wpisanie operatu technicznego do ewidencji materiałów zasobu Protokół NGK.6640.1.2666.2025\_06255 z dnia 11.07.2025r

Imię i nazwisko oraz nr uprawnień zawodowych kierownika prac GEODETA UPRAWNIONY nr świadectwa 23454 mgr inż. Monika Kawiak

W zakresie opracowania naniesono obowiązujący Miejscowego Planu Zagospodarowania Przestrzennego

Niniejsza mapa powstała na podstawie mapy zasadniczej w formie numerycznej otrzymanej z PODGiK w Wadowicach oraz pomiaru uzupełniającego wykonanego w maju 2025r.

Wykazane na niniejszej mapie granice nieruchomości dz. 187 nie została określona z wymaganą dokładnością.

Mapa w swojej treści nie zawiera uzgodnień ZUDP.

Nie badano służebności przejazdu i przechodu.

Nie wyklucza się istnienia w terenie innych nie wykazanych na niniejszej mapie urządzeń podziemnych, które nie były zgłoszone do inwentaryzacji.

LEGENDA:

- linie rozgraniczające tereny o różnym przeznaczeniu
- WS2 - tereny wód powierzchniowych stojących
- MW2 - tereny zabudowy mieszkaniowo-usługowej wielorodzinnej
- KDd - tereny dróg dojazdowych
- ZP1 - tereny zieleni urządzonej
- UD - tereny kultu religijnego

ELEMENTY PROJEKTOWANEGO UZBROJENIA TERENU		
1.		Projektowane przyłącze ZW - wg projektu technicznego
2.		Projektowana wewnętrzna inst. wodociągowa - wg projektu technicznego
3.	SW	Projektowana studnia wodomierzowa
4.		Projektowane instalacje zewnętrzne, elektroenergetyczne - wg proj. technicznego
5.	TRE	Tablica rozdzielni energii i sterowania oświetleniem zewnętrznym
6.		Rura karbowana dwuwarstwowa oślonowa Aro1 450N 40mm 40/32

LEGENDA:

Poz.	Oznaczenie	Nazwa elementu
ZAKRES, GRANICE I ELEMENTY ISTN. UKSZTAŁTOWANIA TERENU		
1.		Zakres opracowania. Granica terenu objętego wnioskiem
2.		Zakres aktualizacji mapy do celów projektowych
3.		Granice działek
4.	332.0	Rzędne terenu
5.		Istniejąca skarpa
6.		Istniejący murek
7.		Budynki istniejące
8.	moło	Moło istniejące
9.		Istniejące drzewa
10.		Istniejące drzewa do wycinki
11.		Istniejące chodniki
12.		Istniejące trawniki

ELEMENTY ISTNIEJĄCEGO UZBROJENIA TERENU		
1.	wc40	Sieć wodociągowa
2.	ksD	Sieć kanalizacyjna
3.	ks500	Sieć kanalizacji deszczowej
4.	eN	Instalacje elektroenergetyczne
4.	eND	Instalacja oświetlenia parkowego
5.	t	Instalacje teletechniczne
5.	cn150	Sieć gazowa
7.		Oświetlenie terenu

PROJEKTOWANE ZAGOSPODAROWANIE TERENU		
1.		Projektowana łącznie solankowa ze zbiornikiem na solankę
2.		Pergola - ażurowa konstrukcja drewniana
3.	N1	Nawierzchnie utwardzone z kostki brukowej granitowej, cięto-łupanej, kolor szary format 6-8cm
4.	N2	Nawierzchnie utwardzone z kostki brukowej granitowej, cięto-łupanej, kolor czarny format 6-8cm
5.	N3	Trawnik z roli lub siewu
6.	N4	Opaska zwirowa z grysu typu biała marmianna frakcja 8-16mm
7.	N5	Kora ogrodowa sosnowa, przekompostowana - ściółkowanie gleby
8.		Obrzeże z tworzywa ekologicznego typu ekobord
9.	Ł1	Ławka z oparciem. Podkonstrukcja ze stopu aluminium. Szczelbiny z litego drewna akacjowego.
10.	Ł2	Ławka zintegrowana z konstrukcją pergoli. Rama stalowa ocynkowana, malowana proszkowo. Szczelbiny z drewna świerkowego
11.	Ti	Tablica informacyjna z regulaminem korzystania z obiektu.
12.	L1	Oprawa oświetlenia iluminacyjnego LED, di. 528mm iluminacyjne oświetlenia łącznie z solankową
13.	L2	Oprawa oświetlenia iluminacyjnego LED, montowana pod ławkami pergoli
14.		Lokalizacja otworów badawczych Głębokość wykonanych otworów 5m
15.	±0,00 = 332,35	Projektowana rzędna ±0,00 obiektu
16.	332.0	Projektowane rzędne terenu
17.	Z1	Zieleni projektowana

UWAGI:

1. Poziom +/- 0,00 odpowiada rzędnej 332,35 m.npm.
2. Rysunek rozpatrywać łącznie z projektami branży konstrukcyjnej, sanitarnej i elektrycznej.
3. Rysunek rozpatrywać łącznie z opisem technicznym projektu.
4. Występujące w tekście nazwy i znaki towarowe użyto jedynie w celu określenia preferowanych standardów technicznych i materiałowych i/lub wyglądu oraz estetyki materiałów wykończeniowych.
5. Preferowane w dokumentacji projektowej rozwiązania w zakresie zaprojektowanych i zastosowanych materiałów i technologii, należy traktować jako wzorcowe, które można zamienić i zastąpić innymi, wykazującymi równoważne parametry techniczne, w tym cechy fizyczne, mechaniczne, estetyczne itp.
6. Każda propozycja zamiany przed skierowaniem do realizacji musi obligatoryjnie uzyskać akceptację inwestora i projektantów.
7. Wszystkie użyte materiały, urządzenia i technologie powinny posiadać przewidziane prawem i odpowiednimi przepisami dopuszczenia, atesty oraz certyfikaty.
8. Dokumentacja objęta jest prawami autorskimi. Powielanie oraz rozpowszechnianie całości lub fragmentów wymaga zgody autorów.

INSTRUKCJE:

1. Projekt należy zrealizować zgodnie z zasadami sztuki budowlanej.
2. W przypadku stwierdzenia rozbieżności projektowych, wymiarowych oraz technologicznych między projektami branżowymi oraz skonsultować się z GP (Generalnym projektantem).
3. Projekt architektoniczny jest projektem nadrzędnym.
4. Wszystkie zmiany w stosunku do dokumentacji, konsultować z GP (Generalnym projektantem).
5. Stolarka drzwiowa - na rysunkach opisano wymiary w świetle ościeżnic (światła przejścia).
6. Wymiary podano w (cm), rzędne w (m), spadki w (%).
7. Rzędne i wymiary określone w dokumentacji projektowej należy bezwzględnie zweryfikować podczas wykonywania robót budowlanych (sprawdzić w naturze).
8. Izolację przeciwwodną należy wykonać ze szczególną starannością, zgodnie z reżimami i wytycznymi technicznymi producenta. Wszystkie przejścia przez w/w wykonać w sposób szczelny.

BRANŻA ARCHITEKTONICZNA:

PROJEKTANT  
MGR INŻ. ARCH. DOROTA LUTOGNIEWSKA  
Nr upr.: 74/SLOKK/2016/II

SPRAWDZAJĄCY  
MGR INŻ. ARCH. ALEKSANDRA MATYSZCZAK  
Nr upr.: 6/SLOKK/2016

BRANŻA SANITARNA:

PROJEKTANT  
MGR INŻ. GRZEGORZ GŁODZIK  
Nr upr.: SLK/0964/PWB/19

PROJEKTANT  
MGR INŻ. ARCH. ARKADIUSZ WOLAK  
Nr upr.: SLK/0321/PWB/20

SPRAWDZAJĄCY:  
mgr inż. arch. Aleksandra Matyszczak  
Nr upr.: 6/SLOKK/2016

BRANŻA ELEKTRYCZNA:

PROJEKTANT  
MGR INŻ. KRZYSZTOF ŻELASKO  
Nr upr.: 36/89

SPRAWDZAJĄCY  
MGR INŻ. JÓZEF DANIEL  
Nr upr.: 36/89

Generalny projektant:



Branża konstrukcyjna:

CONSTE  
ul. Żwirki i Wigury 65A  
43-190 Mikołów

Branża sanitarna:

BIURO PROJEKTOWO-USŁUGOWE GRAF

Grzegorz Głodzik  
ul. Szpitalna 19D  
44-194 Knurów

Branża elektryczna:

KRZYSZTOF ŻELASKO

ul. Zwycięzców 9/174  
43-608 Jaworzno

Inwestor:

GINA ANDRYCHÓW  
URZĄD MIEJSKI W ANDRYCHOWIE  
RYNEK 15  
34-120 ANDRYCHÓW

Projekt:

BUDOWA łącznie SOLANKOWEJ WRAZ Z INFRASTRUKTURĄ TECHNICZNĄ ORAZ ZAGOSPODAROWANIEM TERENU W PARKU MIEJSKIM W ANDRYCHOWIE

DZ. NR EW.: 187, 1910, 1911,  
OBRĘB EWID.: 0001, ANDRYCHÓW MIASTO

Faza projektu:

PROJEKT BUDOWLANY - PZT

Skala:

1:500

Branża:

ARCHITEKTONICZNA

Data:

08.2025

Zespół projektowy:

PROJEKTANT:  
mgr inż. arch. Dorota Lutogniewska  
Nr upr.: 74/SLOKK/2016/II

SPRAWDZAJĄCY:  
mgr inż. arch. Aleksandra Matyszczak  
Nr upr.: 6/SLOKK/2016

DOCUMENTACJA OBJĘTA PRAWAMI AUTORSKIMI  
RYSUNEK NIE MOŻE BYĆ KOPIOWANY I UDOSTĘPNIANY BEZ ZGODY PRACOWNI

DOCUMENTACJA ZOSTAŁA OPRACOWANA W PROGRAMIE ARCHICAD START EDITION

Rysunek:

PROJEKT ZAGOSPODAROWANIA TERENU

Numer:

PZT/82A/001